



**QUY TRÌNH
ĐÁNH GIÁ KẾT QUẢ RÈN LUYỆN
CỦA HỌC SINH, SINH VIÊN**

Mã số: QT.QLSV.02

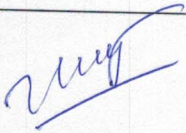


Ngày ban hành:

01/12/2019

Lần ban hành: 01

BẢNG THEO DÕI NHỮNG SỬA ĐỔI

TT	Lần sửa đổi	Trang	Nội dung sửa đổi	Ngày sửa đổi

Trách nhiệm	Người biên soạn	Người kiểm tra	Người phê duyệt
Chức vụ		Trưởng phòng	Hiệu Trưởng
Ký tên			
Họ và tên	Lưu Hữu Hạnh	Lưu Chí Trung	GS. TSKH. Phan Quang Xung

QUY TRÌNH ĐÁNH GIÁ KẾT QUẢ RÈN LUYỆN CỦA HỌC SINH, SINH VIÊN

I. Mục đích.

1. Nhằm cụ thể, thống nhất trình tự các bước cần thiết để đánh giá kết quả rèn luyện của học sinh, sinh viên.
2. Làm căn cứ để thực hiện việc đánh giá kết quả rèn luyện của học sinh, sinh viên.

II. Căn cứ xây dựng quy trình.

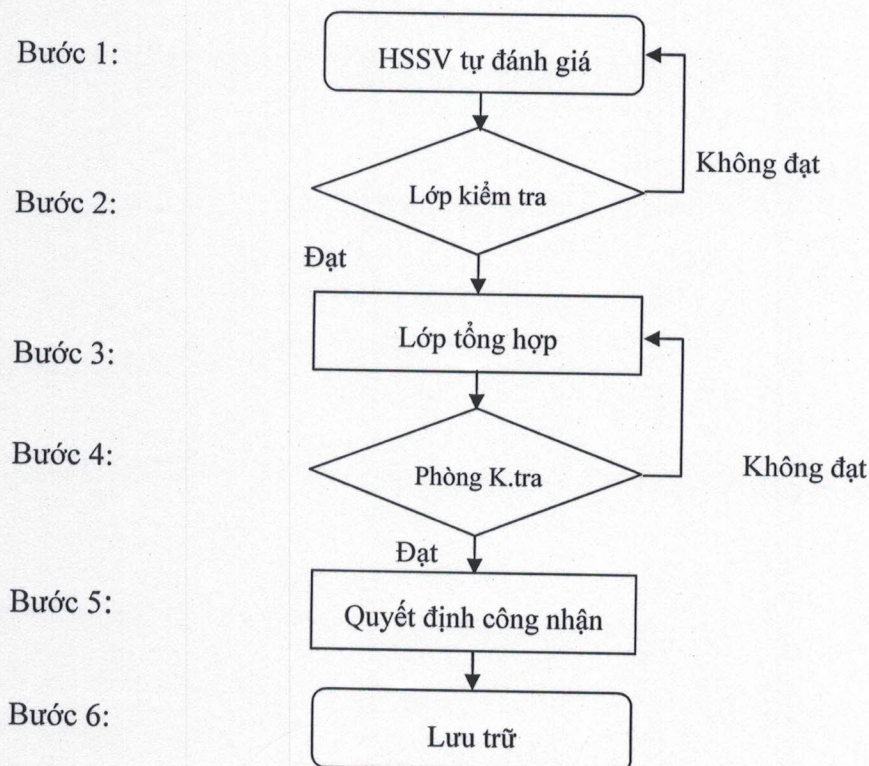
- Thông tư số 28/2017/TT-BLĐTBXH ngày 15 tháng 12 năm 2017 của Bộ trưởng Bộ Lao động - Thương binh và Xã hội ban hành Quy định hệ thống bảo đảm chất lượng của cơ sở giáo dục nghề nghiệp.

- Thông tư số 17/2017/TT-BLĐTBXH 30 tháng 6 năm 2017 của Bộ trưởng Bộ Lao động - Thương binh và Xã hội về việc ban hành quy chế công tác học sinh, sinh viên trong trường trung cấp, trường cao đẳng.

III. Chữ viết tắt

- HSSV: Học sinh, sinh viên
- GVCN: Giáo viên chủ nhiệm
- BCS: Ban cán sự

IV. Lưu đồ quy trình



V. Mô tả quy trình

Bước	Nội dung	Trách nhiệm			Thời gian hoàn thành	Sản phẩm	Biểu mẫu
		Thực hiện	Phối hợp	Kiểm tra			
Bước 1	HSSV tự chấm điểm theo mẫu	HSSV		GVCN phối hợp với BCS lớp	Ngày 25 đến 30 hàng tháng	Bảng chấm điểm rèn luyện cá nhân	BM02
Bước 2	BCS lớp và GVCN kiểm tra kết quả đánh giá của HSSV.	GVCN phối hợp với BCS lớp		GVCN	05 ngày sau khi HSSV nộp bảng tự chấm điểm RL cá nhân	Bảng tổng hợp điểm và xếp loại rèn luyện của lớp.	
Bước 3	BCS lớp tổng hợp kết quả, GVCN xác nhận và nộp kết quả về Phòng QLHSSV	BCS lớp		Phòng Quản lý HSSV	Ngày 05 hàng tháng.	Bảng tổng hợp điểm và xếp loại rèn luyện của lớp.	BM01
Bước 4	Phòng Quản lý HSSV căn cứ vào quá trình theo dõi thực tế rà soát, điều chỉnh và thông báo kết quả rèn luyện cho HSSV, xử lý khiếu nại(nếu có)	Phòng Quản lý HSSV		Trưởng phòng Quản lý HSSV	07 ngày sau khi lớp nộp bảng điểm	Bảng tổng hợp điểm và xếp loại rèn luyện của lớp có xác nhận của phòng Quản lý HSSV	BM01
Bước 5	Trình Hiệu trưởng ra quyết định công nhận (hàng kỳ, hàng năm)	Phòng Quản lý HSSV		Chủ tịch Hội đồng đánh giá kết quả rèn luyện	01 ngày sau khi hoàn tất việc điều chỉnh kết quả	Bảng tổng hợp điểm và xếp loại rèn luyện của lớp có xác nhận của phòng Quản lý HSSV và Hiệu trưởng	
Bước 6	- Nhập điểm và lưu dữ liệu vào máy tính; up dữ liệu vào hệ thống phần mềm quản lý đào tạo của nhà trường (Cuối mỗi học kỳ)	Phòng Quản lý HSSV; văn thư		Trưởng phòng Quản lý HSSV	01 tuần sau khi Ban hành Quyết định của Hiệu trưởng	Dữ liệu điểm và xếp rèn HSSV trên vào hệ thống phần mềm quản lý đào tạo của nhà trường.	

- Lưu hồ sơ theo quy định						Tập hồ sơ lưu trữ	
---------------------------	--	--	--	--	--	-------------------	--

VI. Biểu mẫu

TT	Tên biểu mẫu	Ký hiệu biểu mẫu
1	Mẫu bảng tổng hợp xếp loại rèn luyện	QT.QLSV.02-BM01
2	Mẫu bảng chấm điểm xếp loại	QT.QLSV.02-BM02

QT.QLSV.02-BM01

BỘ LAO ĐỘNG THƯƠNG BINH VÀ XÃ HỘI TRƯỜNG CD PHƯƠNG ĐÔNG ĐÀ NẴNG				BẢNG CHẤM ĐIỂM VÀ XẾP LOẠI RÈN LUYỆN							
				LỚP:				Tháng :			
				SISO:				Học kỳ :			
								Năm học:			
TT	MÃ SV	HỌ VÀ TÊN	NGÀY SINH	NỘI DUNG CHẤM ĐIỂM				Tổng điểm	Xếp loại	Phòng Quản lý HSSV	Ghi chú
				Ý thức thái độ và kết quả học tập	Ý thức chấp hành pháp luật và nội quy quy chế	Ý thức t.gia các hoạt động VH - VN - TT phòng chống tội phạm.v.v.	Ý thức t.gia c.tác cán bộ lớp, c.tác đoàn hoặc có TT SX trong HT&RL				
TỔNG CỘNG				PHÒNG QLHSSV		LỚP TRƯỞNG		Ngày tháng năm			
Loại xuất sắc:								GIÁO VIÊN CHỦ NHIỆM			
Loại tốt:											
Loại khá:											
Loại trung bình:											
Loại yếu:											

BỘ LAO ĐỘNG THƯƠNG BINH VÀ XÃ HỘI TRƯỜNG CĐ PHƯƠNG ĐÔNG ĐÀ NẴNG	CỘNG HOÀ XÃ HỘI CHỦ NGHĨA VIỆT NAM Độc lập - Tự do - Hạnh phúc Đà Nẵng, ngày ... tháng ... năm 20...
BẢNG CHẤM ĐIỂM RÈN LUYỆN HỌC KỲ	
Họ và tên hssv:Tổ..... Lớp Ngành	
(Áp dụng cho các khoá nhập học từ năm 2017 trở đi - trừ ngành SP Mầm non)	

TT	NỘI DUNG CHẤM ĐIỂM	ĐIỂM QUY ĐỊNH TỐI ĐA	ĐIỂM TỰ CHẤM CỦA HSSV					ĐIỂM TRUNG BÌNH HỌC KỲ
			THÁNG	THÁNG	THÁNG	THÁNG	THÁNG	
1	Ý thức, thái độ và kết quả học tập.	30 điểm						
a)	Ý thức và thái độ trong học tập	10						
b)	Ý thức và thái độ tham gia các hoạt động học tập, hoạt động ngoại khoá, hoạt động nghiên cứu khoa học	6						
c)	Ý thức và thái độ tham gia các kỳ thi, cuộc thi	5						
d)	Tinh thần vượt khó, phấn đấu vươn lên trong học tập	4						
d)	Kết quả học tập	5						
2	Ý thức chấp hành pháp luật và nội quy, quy chế của Nhà trường.	25 điểm						
a)	Ý thức chấp hành các quy định của pháp luật đối với công dân, các văn bản chỉ đạo của Bộ, ngành, của cơ quan quản lý thực hiện trong trường	10						
b)	Ý thức chấp hành các nội quy, quy chế và các quy định khác của Nhà trường	15						
3	Ý thức tham gia các hoạt động chính trị - xã hội, văn hóa, văn nghệ, thể thao, phòng chống tội phạm, tệ nạn xã hội, bạo lực học đường	25 điểm						
a)	Ý thức và hiệu quả tham gia các hoạt động rèn luyện về chính trị, xã hội, văn hóa, văn nghệ, thể thao.	10						
b)	Ý thức tham gia các hoạt động công ích, tình nguyện, công tác xã hội.	10						
c)	Tham gia tuyên truyền, phòng chống tội phạm và các tệ nạn xã hội	5						
4	Ý thức và kết quả tham gia công tác cán bộ lớp, công tác đoàn thể, các tổ chức khác của Nhà trường hoặc có thành tích xuất sắc trong học tập, rèn luyện được cơ quan có thẩm quyền khen thưởng	20 điểm						
a)	Ý thức, tinh thần, thái độ, uy tín, kỹ năng tổ chức và hiệu quả công việc của HSSV được phân công nhiệm vụ quản lý lớp, các tổ chức Đảng, Đoàn thanh niên, Hội SV và các tổ chức khác của HSSV trong Nhà trường	10						
b)	Hỗ trợ và tham gia tích cực vào các hoạt động chung của lớp, khoa và Nhà trường	5						
c)	Có thành tích trong nghiên cứu khoa học, tham gia các cuộc thi, sáng kiến cải tiến kỹ thuật được Nhà trường hoặc các cơ quan có thẩm quyền khen thưởng.	5						
*	TỔNG CỘNG 4 NỘI DUNG (Do hssv tự chấm)	100 điểm						
**	TỔNG CỘNG 4 NỘI DUNG (Do lớp và GVCN chấm)	100 điểm						

Ghi chú: Bảng này do từng HSSV cất giữ, cuối tháng tự chấm, sau đó nộp lại cho ban cán sự lớp và giáo viên chủ nhiệm để đánh giá lại chính xác hơn. Cột điểm do lớp và GVCN chấm được ghi vào dòng **.

Tổng hợp xong lớp trả lại cho HSSV quản lý để chấm điểm cho các tháng còn lại của học kỳ.

Yêu cầu giữ sạch sẽ, không tẩy xóa.

HSSV TỰ CHẤM ĐIỂM
(Ký và ghi rõ họ tên)